



# TOURISME DE SANTE, THERMALISME ET REMISE EN FORME



## ETAT DES LIEUX

### EN FRANCE

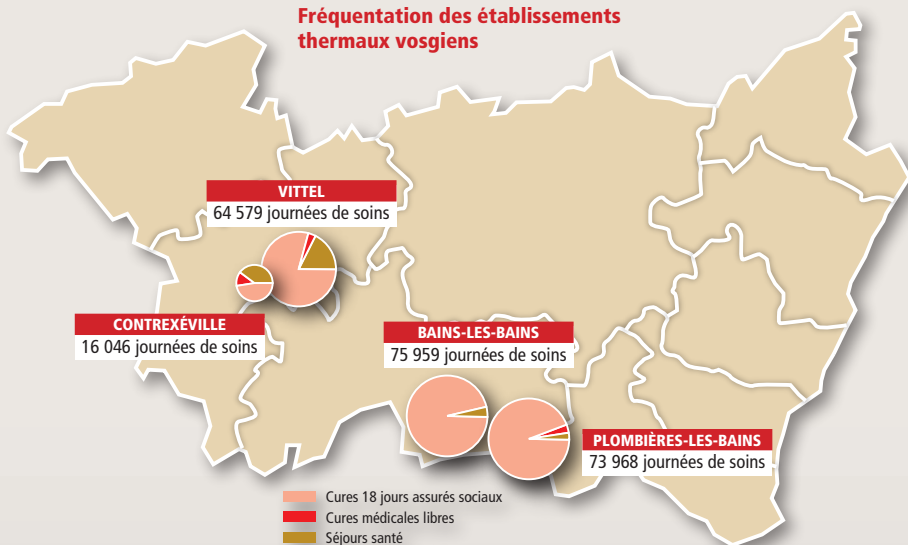
En France, l'activité thermale a représenté 8,6 millions de journées de soins en 2009 (8,8 en 2008). Les établissements thermaux français ont accueilli plus de 481 000 curistes (cures 18 j. assurés sociaux). La fréquentation est en forte baisse par rapport à 2008, pour atteindre -7 %.

### DANS LES VOSGES

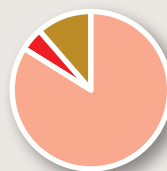
Les Vosges maintiennent leur classement national (14<sup>e</sup> sur 38 en terme de cures 18j. assurés sociaux) et enregistrent une baisse plus modérée du nombre de curistes accueillis : 11 304 curistes ont ainsi fréquenté les stations thermales vosgiennes en 2009 (-2 %), pour plus de 200 000 journées de soins délivrées.

Les cures de 18 jours (assurés sociaux) restent les plus pratiquées : elles représentent 89 % des journées thermales et accueillent 63 % des curistes. Au cours des 5 dernières années, leur niveau de fréquentation est resté stable, contrairement aux autres types de cures qui ont connu une baisse de fréquentation (-45 % depuis 2005).

### Fréquentation des établissements thermaux vosgiens



### Répartition des journées (par type de cure)

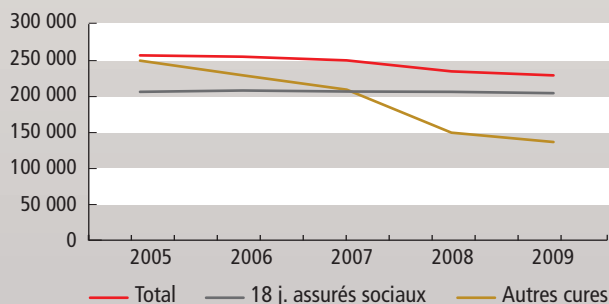


- 89 % Cures de 18 jours assurés sociaux
- 2 % Cures médicales libres
- 9 % Séjours santé, remise en forme

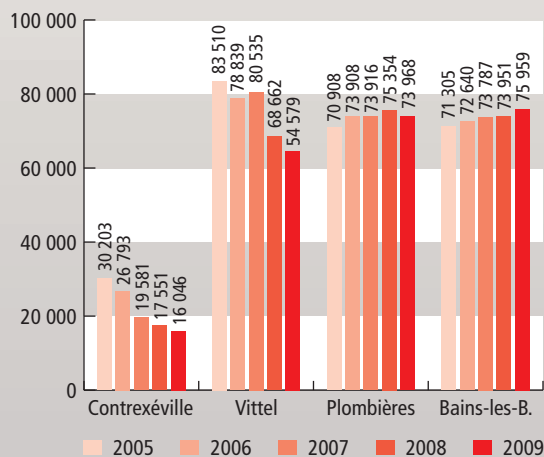
### Évolution de la fréquentation (sur les années 2008-2009)

	CURISTES			JOURNEES		
	2008	2009	2008/2009	2008	2009	2008/2009
Contrexéville	675	2 553	IMP	17 551	16 046	↓ -9%
Vittel	8 700	7 226	↓ -17%	68 662	64 579	↓ -6%
Plombières-les-Bains	4 434	4 364	↓ -2%	75 354	73 968	↓ -2%
Bains-les-Bains	4 478	5 228	↑ +17%	73 951	75 959	↑ +3%
TOTAL	18 287	19 371	IMP	235 518	230 552	↓ -2%

### Évolution des journées thermales 2005-2009 (par type de cure)



### Évolution des journées totales dans les stations thermales





# TOURISME DE SANTE, THERMALISME ET REMISE EN FORME

## EVOLUTION DE L'ACTIVITE "SANTE"

	CURES 18 JOURS ASSURES SOCIAUX (assurés sociaux ayant suivi une cure de 18 jours, sur prescription médicale y compris les cures interrompues)						CURES MEDICALES LIBRES (cures comportant un suivi médical, effectuées à titre curatif, d'une durée minimale de 10 jours de soins, et ne donnant pas lieu à une prise en charge)			
	CURISTES			JOURNEES			CURISTES		JOURNEES	
	2008	2009	Rang national	2008	2009	Rang national	2008	2009	2008	2009
Contrexéville	411	423	79ème	8 262	7 614	79ème	216	180	2 529	2 070
Vittel	2 912	2 836	42ème	52 416	51 041	42ème	112	368	1 200	1 472
Plombières-les-Bains	4 033	3 918	30ème	72 594	70 524	30ème	200	192	1 554	1 920
Bains-les-Bains	4 067	4 127	28ème	72 881	73 952	28ème	5	6	90	108
<b>TOTAL</b>	<b>11 423</b>	<b>11 304</b>	-	<b>206 153</b>	<b>203 131</b>	-	<b>533</b>	<b>746</b>	<b>5 373</b>	<b>5 570</b>

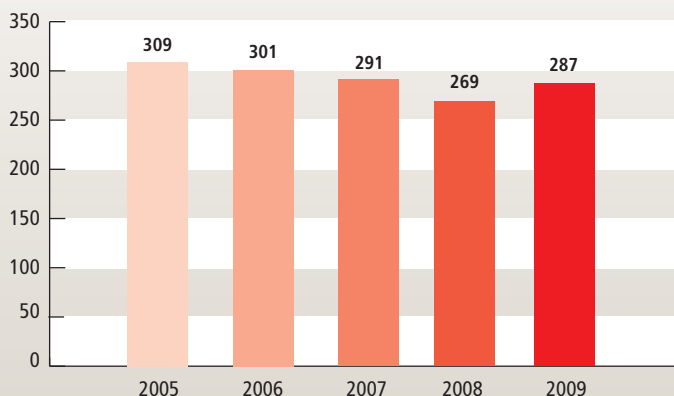
## EVOLUTION DE L'ACTIVITE "LOISIRS/REMISE EN FORME"

	SEJOURS SANTE (forfaits à but préventif, entretien santé ou remise en forme)				ACCES DETENTE	
	CURISTES		JOURNEES		2008	2009
	2008	2009	2008	2009		
Contrexéville	NC	1 950	6 760	6 362	NC	357
Vittel Thermal Spa	5 676	4 022	15 046	12 066	4 500	6 255
Plombières-les-Bains (Calodaé)	201	254	1 206	1 524	39 130	38 668
Bains-les-Bains	406	1 095	980	1 899	NC	NC
<b>TOTAL</b>	<b>6 283</b>	<b>7 321</b>	<b>23 992</b>	<b>21 851</b>	<b>43 630</b>	<b>45 280</b>

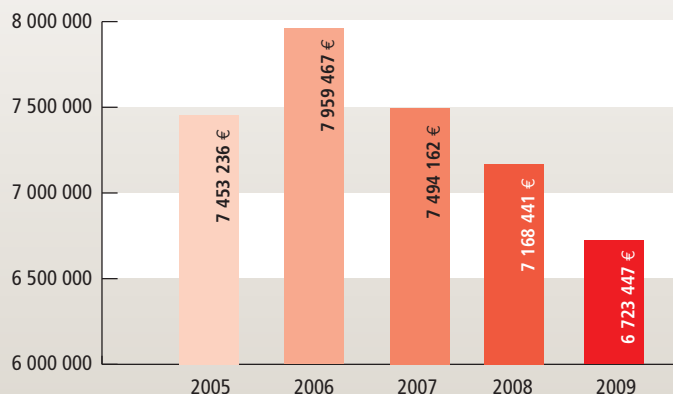


## DONNEES ECONOMIQUES

Évolution des emplois dans les 4 stations thermales



Evolution du CA TTC TOTAL CUMULE des stations thermales de Vittel, Contrexéville et Plombières les Bains



Réalisation : Piment Noir

### A RETENIR...

L'activité des stations thermales vosgiennes en 2009 :

- 230 552 journées (-2%)
- 89% des journées de soins sont générées par les cures 18 jours assurés sociaux
- 287 emplois, dont 105 CDI et 182 saisonniers
- Un chiffre d'affaires cumulé de 6,7 millions d'euros dans les établissements thermaux de Vittel, Contrexéville et Plombières les Bains