

Les sources du Rey



Accès : de Remiremont, par la D57 vers la Croisette d'Hérival, puis D83 et le Girmont d'Amont.

Balisage : cercle jaune

Carte : IGN Top 25 3519 OT Remiremont.

Dénivelé : 300 m

Départ : église au centre du village

Difficulté : aucune. Franchissement d'une zone humide dans la partie haute de la Heulotte.

Distance : 13 km.

Durée : 4 h

Niveau : de 0 à 5 (5 étant difficile) : niveau 3



Village de Girmont Val d'Ajol

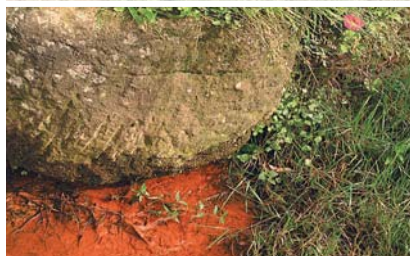
D'emblée on est séduit par les paysages. Aucune véritable entaille géologique ne vient perturber les majestueux panoramas des collines boisées dans lesquelles plongent quelques verdoyants vallons et émergent des prairies à l'herbe grasse que l'on admire depuis les hauts du Girmont Val d'Ajol. Véritable patchwork naturel piqueté de nombreux étangs, le pays du Girmont à des allures de Vosges Saônoises. Un sol acide, riche en silice est particulièrement favorable au développement massif des parterres de myrtilles. L'eau est omniprésente et aux abords du massif forestier du Bois du Rey, elle coule des sources !

En face de l'auberge (le Ché No) le balisage indique clairement la marche à suivre. Circuit du Rey : Le Sauceley, Rapaumont, Le Bois du Rey, le Beuny, retour ici 4h, Cercle jaune.

La route de St Vallier quitte le Girmont Val d'Ajol entre l'auberge et le Chalot. Petit chalet appelé chélo en patois local et qui servait jadis à entreposer les récoltes céréalières, mais aussi les effets personnels, les biens des particuliers. Constitué par un simple assemblage de tenons et de mortaises, il était aisé de l'installer à côté de la ferme. Si par malheur un incendie se déclarait, les biens et la récolte des gens étaient à l'abri dans le petit chalet.

Le début du parcours est une portion asphaltée que l'on quitte peu de temps après l'auberge St Vallier (scierie). Le sentier matérialisé par le cercle jaune s'engage sur une jolie crête. Le chemin herbeux de cette crête aérienne plonge rapidement vers





Carte : D5

le tranquille hameau du Haut du Mont. Sous le couvert d'une dense forêt de résineux, l'étroit chemin plonge une nouvelle fois vers les Haies Vallées. A la rencontre du bitume de la route, remontez la voie immédiatement à gauche jusqu'au hameau du Saucley perché à 499 mètres d'altitude.

A gauche après les deux premières maisons, un chemin herbeux bordé de noisetiers de jeunes sapins et d'érables progresse en s'élevant le long d'une forte déclivité. En haut de la pente, la vue s'étend sur le vallon de la Houssière et la ferme isolée de la Heutotte (petite hutte en patois). Le sentier de randonnée conduit jusqu'à la propriété privée et bifurque à gauche immédiatement à l'entrée de la cour intérieure. Le petit chemin balisé cercle jaune évolue en lisière de forêt des Bois du Rey et grignote peu à peu le faible dénivelé qui devient nul à l'approche du hameau du Haut du Repois. Sur le parcours, l'eau est omniprésente. De nombreuses sources à l'eau claire s'écoulent dans la forêt et notamment à l'approche de cette zone humide, véritable tapis végétal composé de mousses, lycopes et végétaux spécifiques des sols tourbeux.

Hameau du Haut du Repois. Alt : 527m. A présent, direction Rapaumont et son belvédère. Le tronçon de route bitumé et balisé cercle jaune cède rapidement sa place à une belle allée bordée de bois blanc à hauteur d'une ferme (propriété privée) que l'on contourne par la gauche. Le relais de télévision est en vue. La route en corniche offre une vue remarquable de toute la vallée de la Combeauté et l'impression de grandeur sera accentuée lorsque vous atteindrez le pylône du relais T.V après la traversée du hameau de Rapaumont.

Du point de vue, le Girmont est indiqué en 2 heures. La ferme du Clos Léry est située vis-à-vis du carrefour forestier (cote 580). A cette intersection des quatre chemins, l'abri «Le jeu de quilles» de la famille Jacquot est un abri salutaire en cas de mauvaise météo. Le retour s'amorce et commence par une longue remontée au travers de la forêt du Bois du Rey. Le parcours forestier de 2 Km est orienté Nord Est. Un sentier balisé cercle jaune quitte la voie forestière et s'engage vers le hameau du Beuny que l'on traversera afin de gagner la route de St Vallier. Pour revenir au Girmont, empruntez la route à gauche en veillant à rester sur la chaussée de gauche.

Encore un effort, le village n'est plus qu'à 2 Km.



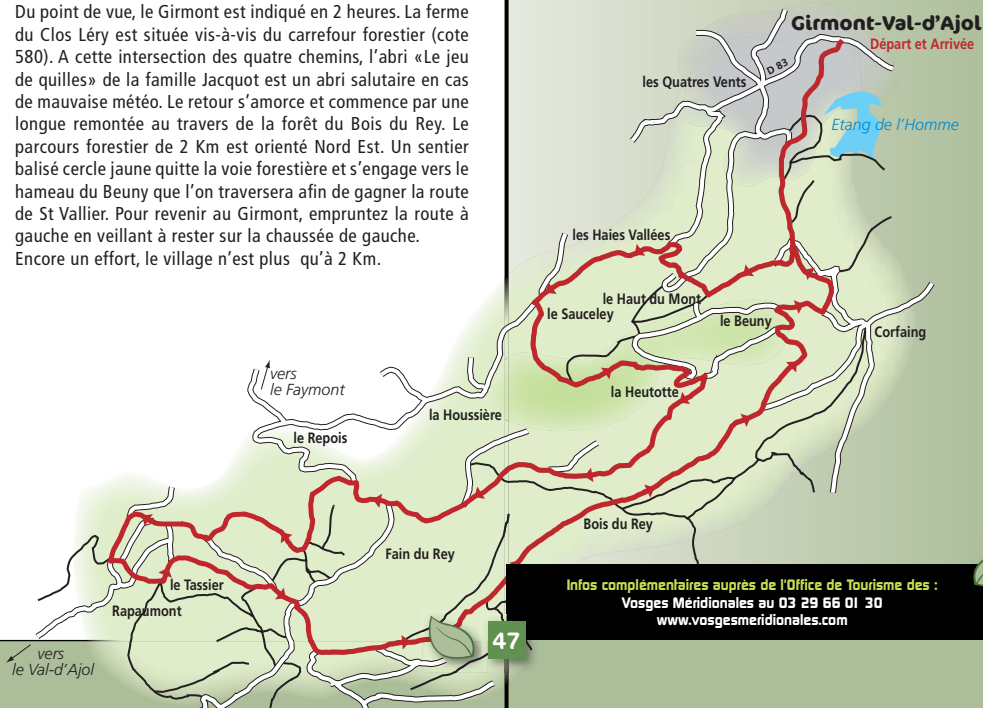
La route des Chalots

Hérité du passé (1^{ère} mention datant de 1575), le chalot est une dépendance de ferme construite dans le territoire des Vosges Méridionales et Saônoises. Utilisé pour conserver le grain et les trésors de famille, il s'apparente au grenier jurassien ou grenier alpin. L'intérêt que lui a porté quelques personnes depuis plus de 10 ans a permis de sensibiliser les agriculteurs, mais aussi les propriétaires de chalot, à sa conservation. L'Association a réalisé un inventaire des chalots : plus de 325 sont répertoriés et photographiés.

Contact : Joël Galmiche Tél. 03 29 35 61 26

<http://perso.wanadoo.fr/lepaysduchalot>

et <http://perso.wanadoo.fr/lalavedegres>



Infos complémentaires auprès de l'Office de Tourisme des :
Vosges Méridionales au 03 29 66 01 30
www.vosgesmeridionales.com