

Départ : La Bresse, le Hohneck...

Hohneck... Le toit des Vosges



ambiance de coucher de soleil depuis le Hohneck

Accès : De Gérardmer, direction Munster col de la Schlucht par la D417, puis peu avant le col D430 à droite (la route des crêtes) vers le Hohneck et le Markstein

Balisage : Rectangle rouge du GR5, Rectangle rouge blanc rouge, disque rouge.

Carte : IGN Top 25 3618 OT Le Hohneck - Gérardmer

Dénivelé : 137 m

Départ : Parking RD 430 situé sur la route des crêtes (cote 1228) Table d'orientation

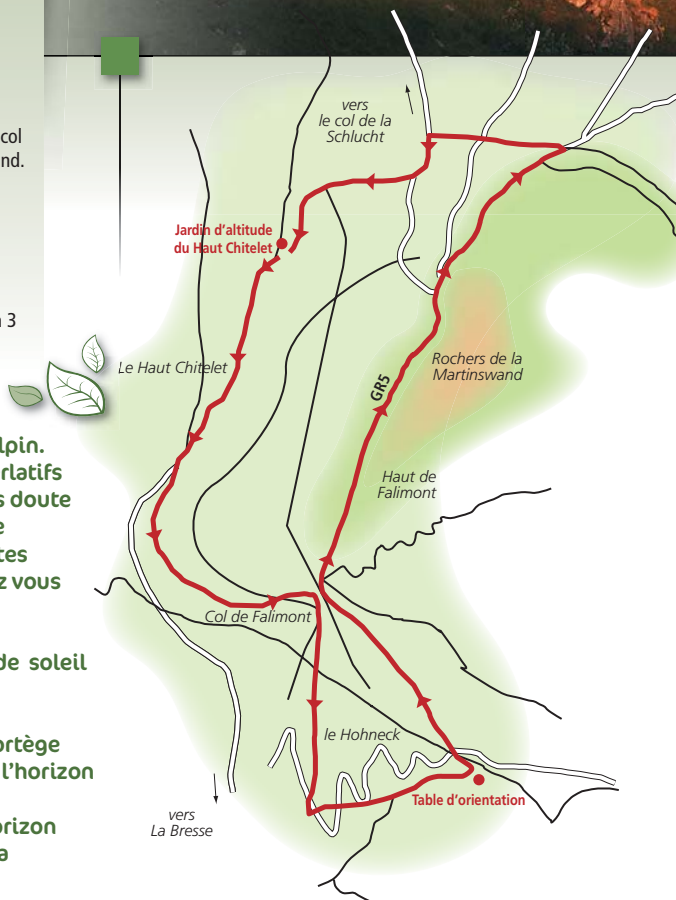
Difficulté : Aucune. Toutefois prudence aux abords des précipices du Hohneck et depuis le col de Falimont jusqu'aux rochers de la Martinswand. Sachez aussi, que les rafales de vent peuvent être violentes et soudaines.

Distance : 9,5 km.

Durée : 2 h 45 min

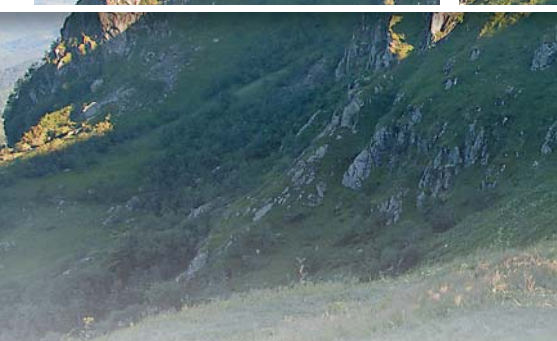
Niveau : de 0 à 5 (5 étant difficile) : niveau 2 à 3 en fonctions des conditions météorologiques.

Le Hohneck est aux Vosges ce que le Mont Blanc est au Massif alpin. Belvédère, point sublime... Les superlatifs ne manquent pas pour qualifier sans doute la montagne la plus connue de toute la Lorraine par des milliers de touristes européens. Tôt le matin, positionnez vous au sommet du toit du département des Vosges, au niveau de la table d'orientation par exemple. Le lever de soleil sur les Alpes Bernoises est un grand moment. Depuis le Monch, l'Eiger, et la Jungfrau, l'arc alpin étire son cortège de pics, et d'aiguilles enneigées sur l'horizon Sud Est. Avec une paire de jumelles lumineuses et bien plus loin sur l'horizon vers le Massif du Jura, on reconnaîtra le Mont Blanc et le Cervin.





Carte : D6



Depuis le parking et sa table d'orientation, emboîtez le pas à la route des crêtes (RD 430). Marcher à gauche de la voie asphaltée est recommandé pour des raisons évidentes de sécurité. Huit cent mètres après le départ, le sentier balisé (disque rouge) prend alors à gauche en direction du Hohneck et du col de Falimont.

Le cheminement est aisé et rapidement on atteint le fameux col de Falimont. Dans les pentes et les pics de Falimont qui surplombent le cirque glaciaire du Frankental, vous apercevrez sans doute quelques chamois en train de monter vers la chaume des crêtes. En été, l'horizon Est bleuit vers 4h30 du matin. Le soleil se lève 1 heure plus tard. Du col, prenez alors le sentier (rectangle rouge blanc rouge) qui se dirige vers le Hohneck en progressant à mi pente sur des courbes de niveau identiques.

Ensuite, le sentier en lacets (balisé rectangle rouge blanc rouge) s'élève vers le sommet du Hohneck. Coiffé par une table d'orientation et une auberge (hébergement possible), le toit des Vosges (alt. : 1363) se teinte de feu. Le jour se lève et les premiers rayons du soleil inondent en une fraction de seconde le massif. Les rayons rasent les parois verticales des couloirs du Worsmpel, butent sur les Spitzkoepfe et soulignent les 7 arêtes effilées de cette majestueuse barrière granitique.

L'aventure continue. Descendez du sommet du Hohneck en direction du col de Falimont par le GR5 (le sentier de grande randonnée) Un sentier qui permet de traverser tout le massif des Vosges, entre le Ballon d'Alsace au Sud et Wissembourg au Nord, soit environ 380 Km.

Du col de Falimont, le GR5 poursuit sa course vers la ferme auberge des Trois Fours. Aérien, le sentier de montagne surplombe majestueusement les falaises rocheuses de la Martinswand. Le site d'escalade granitique est aux Hautes Vosges ce que le site de grimpe du vieux Windstein est aux Vosges du Nord, sans oublier de citer le fabuleux pays de rochers du Palatinat allemand (Pfälzerwald) dans la région de Dahn, véritable Mecque des hommes araignés. Dièdres, fissures, dalles, les adeptes de la grimpe n'auront que l'embaras du choix. 80 voies sont bien équipées et les cotations vont de 3 à 7c. Néanmoins, le site au caractère alpestre est le refuge d'un bon nombre d'espèces animales. Le chamois entre autres, réintroduit en 1956 sur les pentes du Marckstein peut être considéré comme un hôte heureux du massif. Cote 1226 (sur la carte IGN), prenez à votre gauche la route d'accès routier qui conduit à la ferme auberge des trois Fours. A la jonction avec la route des crêtes, revenez à la voiture en suivant prudemment la coulée d'asphalte de la route des crêtes.

À ne pas manquer :

Le refuge du Sotré

Chalef et activités de pleine nature accessibles aux personnes à mobilité réduite.

Situé à 1200 mètres d'altitude le refuge, ancienne marcairie rénovée est le siège de l'association Sotré qui y développe un accueil permanent pour tout public : les scolaires et notamment les personnes porteuses de handicap. Ces dernières peuvent ainsi bénéficier de randonnées en joëlette (fauteuil fixé au-dessus d'une roue munie d'amortisseurs et d'un frein à disque), en fauteuil tout terrain ou en fauteuil ski en hiver...

Refuge du Sotré

Le Hohneck - Route des Crêtes

88400 Xonrupt longemer

Tél : 03 29 22 13 97 - Mobile : 06 14 59 58 11

www.refugedusotre.com



Infos complémentaires auprès de l'Office de Tourisme de :

La Bresse au 03 29 25 41 29

www.labresse.net