

Hôtel Le Luth **

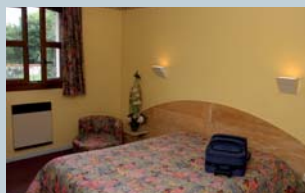
Mirecourt

GB

D



2007 - Crédit photos : Hôtel le Luth - Olivier TRIVAT



À l'entrée de la ville.

Nature des équipements

■ Salles et salons :

- **Mozart** - 30 m² (de 15 à 25 personnes)
En U/SALLE DE CLASSE
- **Vivaldi** - 50 m² (de 20 à 50 personnes)
En U/SALLE DE CLASSE

Equipements des salles ou salons :

- **Eclairage :**
Lumière du jour ou occultation.
(sur demande)
- **Equipement :**
Paper-board, photocopieur, ordinateur.
- **Matériel audio visuel :**
Sonorisation, projection sur écran, rétroprojecteur, magnéto-scope, lecteur DVD, vidéo projecteur.
- **Connexion Internet :**
Accès gratuit, borne WIFI, prise liaison téléphonique ou ADSL.

■ La restauration :

Restaurant 60 places.

■ Le bar :

Moderne. Fauteuils cuir et tables basses.
Sol en marbre.

■ L'hébergement :

30 chambres équipées sanitaires complets. Rez-de-chaussée et 1er étage.
Prises connexion Internet.

Confort : Canal +, TPS.

Capacité : 30 chambres

2 salles de réunion - capacité : 15 à 40 pers.

Tarifs (TTC par pers.)

Forfait journée	26* €
<small>(déjeuner + 2 pauses)</small>	
Forfait demi-résidentiel	68 €
<small>(chambre + petit déjeuner + 1 repas + 2 pauses)</small>	
Forfait résidentiel	90 €
<small>(idem ci-dessus en pension complète)</small>	

* boissons comprises

Ouverture

Fermé du 27 juillet au 15 août



CB

Accès

(depuis Paris)

■ **Par train (TGV) :**
Nancy/Remiremont

■ **Par avion :**
Metz/Nancy-Lorraine

■ **Par route :**
A 31 – sortie N°10 à Châtenois

Parking : 30 places

Activités à proximité

- Karting en plein air à 5 km
- Tennis et piscine en ville

Contact

HOTEL LE LUTH **

- **Contact direction :**
ANTCZAK BURNEL Geneviève
- **Contact Commercial :**
ANTCZAK Guillaume

Avenue de Chamiec
88500 MIRECOURT
Tél. 03/29/37/12/12
Fax 03/29/37/23/44
E-mail : hotelleluth@le-luth.fr
www.le-luth.fr

Tourisme
Vosges